

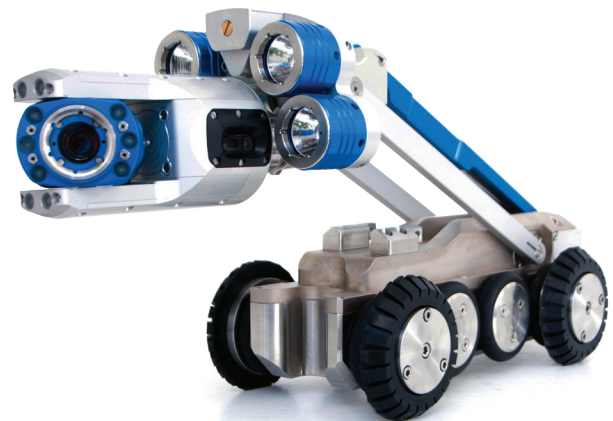
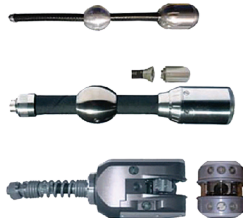
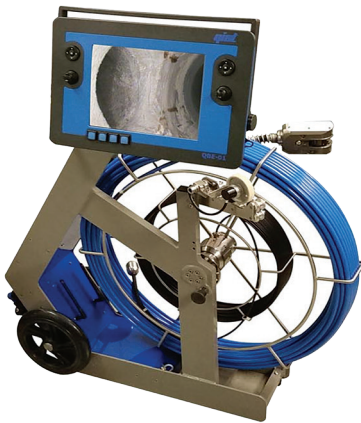


# TELECAMERE PER VIDEO-ISPEZIONI

*VISUAL INSPECTION  
CAMERAS*

## TELECAMERE PER VIDEOISPEZIONI PROFESSIONALI

*PROFESSIONAL VISUAL INSPECTION CAMERAS*



**PTC**  
Urban Cleaning Equipment



# SOMMARIO / INDEX



**03** | **TELECAMERA A SPINTA MINIFLEX**  
*MINIFLEX PUSH CAMERA*



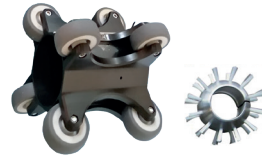
**04** | **TELECAMERA A SPINTA QSS-03**  
*QSS-03 PUSH CAMERA*



**05** | **TELECAMERA A SPINTA QSS-02**  
*QSS-02 PUSH CAMERA*



**06** | **TELECAMERA A SPINTA QSS-01**  
*QSS-01 PUSH CAMERA*



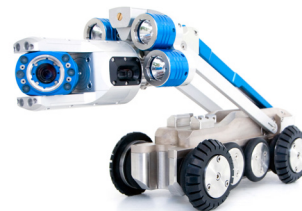
**ACCESSORI TELECAMERE**  
*CAMERA ACCESSORIES*

**07**



**RICEVITORI V-LOC CAM E VM540**  
*V-LOC CAM AND VM540 RECEIVERS*

**08**



**MOTORIZZATE - EASY LIGHT**  
*MOTORIZED - EASY LIGHT*

**09**



**MOTORIZZATE - EASY TRUCK**  
*MOTORIZED - EASY TRUCK*

**10**



# TELECAMERA A SPINTA MINIFLEX

## MINIFLEX PUSH CAMERA

**Testa telecamera:** angolo visione 100°, trasmettitore 512 Hz;

**Tubazioni:** da Ø 32 mm fino a Ø 100 mm (curva 90° su tubo Ø 32 mm);

**Monitor:** colori da 8";

**Alimentazione:** 230V o batterie (fino a 8 ore di autonomia).

**Camera head:** visual angle 100°, transmitter 512 Hz;

**Pipelines:** from Ø 32 mm to Ø 100 mm (90° bend on Ø 32 mm hose);

**Monitor:** 8" color;

**Power supply:** 230V or batteries (up to 8 hour of operating time).



Codice Code	Descrizione Description	Diametro del cavo Cable diameter	Lunghezza del cavo Cable length
		mm	mt
AI3100038	Cavo ricambio per MiniFlex Replacement cable for MiniFlex	5,8	20
		5,8	15
ON REQUEST		5,8	20
		5,8	30
AI3100071	Testa miniflex	—	—



# TELECAMERA A SPINTA QSS-03

## QSS-03 PUSH CAMERA

**Testa telecamera:** angolo visione fino a 360°, trasmettitore 33 KHz;  
**Tubazioni:** da Ø 40 mm fino a Ø 200 mm;  
**Monitor:** colori da 5,6" touchscreen;  
**Alimentazione:** 220V / batterie (fino a 2-3 ore di autonomia).

**Camera head:** visual angle up to 360°, transmitter 33 KHz;  
**Pipelines:** from Ø 40 to Ø 200 mm;  
**Monitor:** 5,6" color touchscreen;  
**Power supply:** 220V or batteries (up to 2-3 hour of operating time).



Codice Code	Descrizione Description	Diametro del cavo Cable diameter	Lunghezza del cavo Cable length
		mm	mt
AI3100041	Telecamera QA-25 QA-25 camera	5,5	30
AI3100152	Telecamera RC-45 RC-45 camera	6,8	30
AI3100155	Testa RG-45 G RG-45 G head	—	—
ON REQUEST	Testa QA-30 GYRO QA-30 GYRO head	—	—
AI3100034	Tastiera inserimento dati Keyboard for data entry	—	—



# TELECAMERA A SPINTA QSS-02

## QSS-02 PUSH CAMERA

**Testa telecamera:** angolo visione fino a 360°, trasmettitore 33 KHz;  
**Tubazioni:** da Ø 45 mm fino a Ø 300 mm;  
**Monitor:** colori da 8" touchscreen;  
**Alimentazione:** 220V / batterie (fino a 2-3 ore di autonomia).

**Camera head:** visual angle up to 360°, transmitter 33 KHz;  
**Pipelines:** from Ø 45 to Ø 300 mm;  
**Monitor:** 8" color touchscreen;  
**Power supply:** 220V or batteries (up to 2-3 hour of operating time).



Codice Code	Descrizione Description	Diametro del cavo Cable diameter	Lunghezza del cavo Cable length
		mm	mt
AI3100168	Telecamera QSS-02 con testa RC-45 QSS-02 camera with RC-45 head	9	50
AI3100163	Tastiera keyboard	—	—
AI3100127	Testa RC-65 G RC-65 G head	—	—
AI3100029	Testa QA-37 G QA-37 G head	—	—
ON REQUEST	Basket cavo basket cable	6,8	30



# TELECAMERA A SPINTA QSS-01

## QSS-01 PUSH CAMERA

**Testa telecamera:** angolo visione 360°, trasmettitore 33 KHz;

**Tubazioni:** da Ø 45 mm fino a Ø 300 mm;

**Monitor:** colori da 8”;

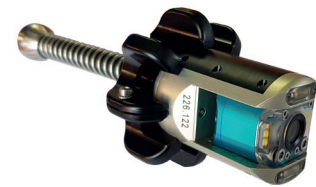
**Alimentazione:** 220V / batterie (fino a 3 ore di autonomia).

**Camera head:** visual angle 360°, transmitter 33 KHz;

**Pipelines:** from Ø 45 to Ø 300 mm;

**Monitor:** 8” color;

**Power supply:** 220V or batteries (up to 3 hour of operating time).



Codice Code	Descrizione Description	Diametro del cavo Cable diameter	Lunghezza del cavo Cable length
		mm	mt
AI3100126	Telecamera QSS-01 package con QA-37 GYRO QSS-01 camera package with QA-37 GYRO	9	50
AI3100163	Tastiera keyboard	—	—
AI3100127	Testa RC-65 G RC-65 G head	—	—
ON REQUEST	Basket cavo basket cable	9	70



# ACCESSORI TELECAMERE

## *CAMERA ACCESSORIES*



**QGD-37/80**



**QGD-37/100**



**QGD-45/100**



**QGD-50/150**



**QGD-65/200**



# RICEVITORI V-LOC CAM

## V-LOC CAM RECEIVERS

Localizzatore di precisione di sonde o telecamere per tubazioni e cavi interrati;

**Precisione:** 5% da 0,3 a 7 mt, 10% oltre i 7 mt;

**Doppia frequenza:** 33 KHz - 512 Hz

(sonde - telecamere)

**Segnale radio/corrente:** 15 KHz - 23 KHz / 50 Hz.

*High precision locator of probes and cameras, for pipelines and underground cables;*

***Precision:*** 5% from 0,3 to 7 mt, 10 % over 7 mt;

***Double frequency:*** 33 KHz - 512 Hz

*(probes - cameras);*

***Radio signal/power:*** 15 KHz - 23 KHz / 50 Hz.



Codice Code	Descrizione Description	Alimentazione Power supply	Autonomia Operating time
			h
AI3100044	Ricevitore vLoc Cam vLoc Cam receiver	6 x AA 1,5 V	20
AI3100067	Sonda trasmittente a batterie Transmitter battery probe	—	—



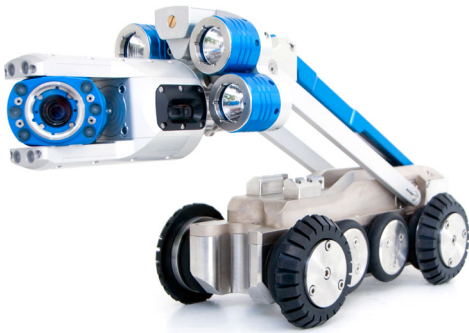


# MOTORIZZATE - EASY LIGHT

## MOTORIZED - EASY LIGHT

Il sistema Easy Light, oltre ad essere una unità professionale, portatile, leggera e facile da utilizzare, è anche modulare, ossia la sua unità di comando è già predisposta per poter lavorare con tutti i carri, telecamere e naspi di produzione ITV, senza alcun tipo di aggiunta o modifica strutturale.

*The Easy Light system is not only a professional, portable, light and easy-to-use unit, but is also modular: its control unit is already prepared to work with every cart, camera and hose produced by ITV without any addition or structural change.*



CT150: Carro motorizzato sterzante, con telecamera per la retromarcia e pantografo elettrico, per la video-ispezione su tubazioni da DN 200 fino a DN 1500.  
Peso: 18 Kg.

*CT150: Motorized steering cart, with reverse movement camera and electric pantograph, for video-inspection of pipelines from DN 200 to DN 1500.  
Weight: 18 kg.*



CT100: Carro motorizzato sterzante, per video-ispezioni su tubazioni da DN100 fino a DN500 (con l'utilizzo del supporto motorizzato aggiuntivo).  
Peso: 7 Kg.

*CT100: Motorized steering cart for video-inspection of pipelines from DN 100 to DN 500 (with use of additional motor-driven support).  
Weight: 7 kg.*



IS2: Unità di comando (contenuta in una robusta valigia antiurto a tenuta stagna), per la gestione integrale di tutti i carri motorizzati e i suoi accessori (telecamere, luci supplementari e naspi motorizzati). (IS2 PC: Versione che comprende la gestione ed archiviazione dati di video, foto e protocolli).  
Peso unità: 18 Kg - Alimentazione: 230V

*IS2: Control unit (housed in a sturdy waterproof and shock resistant case), for the full control of all the motorized carts and their accessories (cameras, extra lights and motorized hose reels).  
(IS2 PC: Version comprising management and filing of videos, photos and protocols).  
Unit weight: 18 kg – Power supply: 230V*



PR150: Naspo motorizzato con capacità max. 150 mt di cavo, leggero, facilmente trasportabile.  
Peso max. 35 Kg

*PR150: Motorized reel with max. capacity 150 m of cable, lightweight, easy to move around.  
Max weight: 35 kg*



# MOTORIZZATE - EASY TRUCK

## MOTORIZED - EASY TRUCK

Il sistema Easy Truck è un sistema che viene allestito su un veicolo/furgone adibito a sala regia e zona di lavoro, dove si può installare un sistema completo ITV aggiungendo una serie di strumentazioni dedicate, diventando così un completo laboratorio mobile di video-ispezione e diagnostica.

*The Easy Truck system is prepared for vehicles/vans used as video control station and working zones, where an ITV complete system can be installed adding a series of dedicated devices, so becoming a complete and mobile laboratory for visual inspection and diagnostic.*





**TELECAMERE  
PER VIDEO-ISPEZIONI**  
*VISUAL INSPECTION  
CAMERAS*



**TELECAMERE  
PER VIDEO-ISPEZIONI**  
*VISUAL INSPECTION  
CAMERAS*

---

Rev. 11/2019

