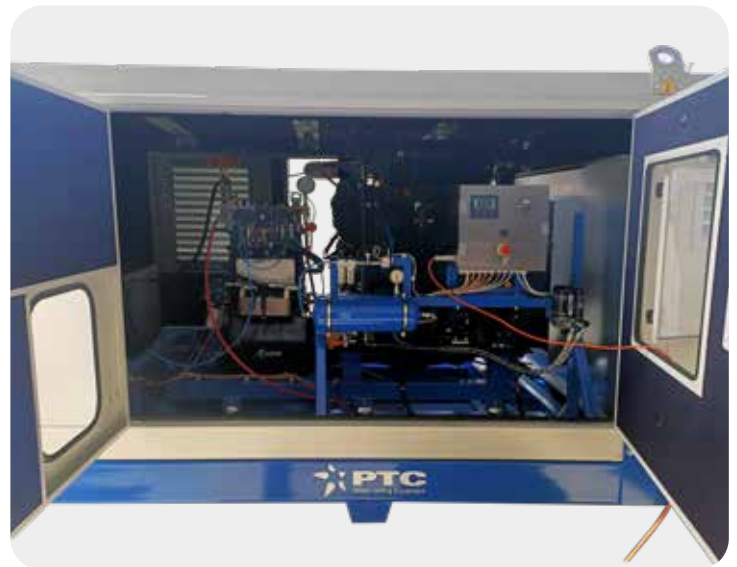


WATER BLASTING EQUIPMENT

WB SERIES

Unité très haute pression pour les défis industriels *Ultra Hochdruckeinheit für industriellen Einsatz*

Avec pompes jusqu'à 2800 bar - 400 kW
Mit Pumpen bis 2800 bar - 400 kW



MOTEUR : électrique ou diesel

MOTOR: *Elektro oder Diesel*

VERSIONS avec configuration :
Manuel, pneumatique, avec inverter

VERSIONEN mit Konfiguration:
Manuell, pneumatisch, mit Inverter

ÉQUIPEMENT : Base seule, Base avec couverture,
Base avec cabine insonorisée, Cadre avec chariot plus
couverture de toit, Cadre avec chariot + Cabine
insonorisée, châssis avec chariot routier +
Cabine insonorisée

AUSRÜSTUNG: *Nur Basis, Basis mit Abdeckung,
Sockel mit Schallschutzkabine, Rahmen mit Trolley
plus Dacheindeckung, Rahmen mit Trolley +
Schallsolierte Kabine, Fahrgestell mit Straßenfahrwerk +
Schalldichte Kabine*



PANNEAU DE COMMANDE : écran de contrôle
professionnel avec gestion des équipements, moteur
et pompe avec dispositifs de sécurité et alarmes

BEDIENFELD: *PLC Bedienfeld von
Gerätemanagement, Motor und Pumpe mit
Sicherheitseinrichtungen und Alarme*



OPTIONS : Pompe centrifuge, Réservoir d'eau,
Kit d'outils d'entretien pour pompe à piston,
Stabilisateur de pression HP, stabilisateur bas
Pression, deuxième filtre en acier inoxydable





OPTIONEN: *Kreiselpumpe, Wassertank,
Wartungswerkzeugsatz für Kolbenpumpe,
HP Druckstabilisator, Niedriger Stabilisator
Druck, zweiter Edelstahlfilter*



UNITÉ DIESEL

DIESELEINHEIT

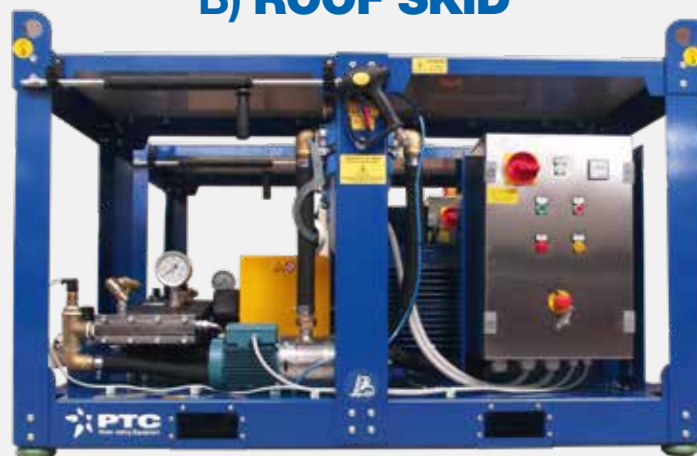
MODÈLES MODELLE	 kW (HP)		
		l/min	bar
PTC 3 D	75 (102)	256	125
		171	185
		135	235
		13	2500
PTC 3 D 90	90 (122)	316	130
		212	200
		135	300
		13	2600
PTC 4 D	110 (150)	420	130
		360	150
		46	1400
		22	2600
PTC 4 D 130	130 (177)	420	130
		360	150
		300	180
		250	220
PTC 5 D	160 (217)	480	145
		420	170
		360	200
		33	2500
PTC 6 D	250 (340)	228	600
		138	1000
		101	1470
		41	2800
PTC 7 D	350 (476)	1310	140
		613	300
		188	1000
		70	2500
PTC 7 D 400	400 (544)	1146	200
		740	320
		223	1000
		176	1250

CONFIGURATIONS

A) SKID





B) ROOF SKID



UNITÉS ÉLECTRIQUES

ELEKTRISCHE EINHEITEN

MODÈLES MODELLE	 kW (HP)	 MAX	
		l/min	bar
PTC 3 E	75 (102)	150	270
		38	1000
		22	2000
		13	2800
PTC 3 E 90	90 (122)	283	150
		96	440
		45	930
		13	2800
PTC 4 E	110 (150)	190	320
		96	640
		34	1800
		22	2800
PTC 4 E 130	130 (177)	420	140
		360	160
		300	190
		250	230
PTC 5 E	160 (217)	228	355
		88	1000
		40	2000
		26	2800
PTC 6 E	250 (340)	228	600
		115	1200
		101	1470
		41	2800
PTC 7 E	400 (536)	176	1250
		223	1000

• KONFIGURATIONEN

C) CANOPY



D) TRAILER



WB SERIES

ACCESSOIRES RECOMMANDÉS · EMPFOHLENES ZUBEHÖR



Buses flexibles pour lances
Flexible Düsen für Lanzen



Buses rotatives
Rotierende Düsen



Pistolets Dry-Shut e Dump
Dry-Shut und Dump Pistole



KATANA 45 K/ 3100 bar
Annonce de pistolet à bras rotatif entraîné pneumatiquement, double gâchette et porte-buse pour inserts dans saphir 04 ou 06.
Pistole mit rotierendem Arm pneumatischer Antrieb, doppelt Abzug und Düsenhalter für Einsätze in Saphir 04 oder 06.



SCIMITAR
Buses rotatives très efficaces
Hochwirksame rotierende Düsen



Tuyaux pour haut et très haut pression
Schläuche für hoch und sehr hoch Druck



Lances flexibles
Flexible Lanzen



TEMPEST 2800bar/40Kpsi
Buse auto-rotative robuste avec frein magnétique spécial
Robuste selbstdrehende Düse mit spezielle Magnetbremse



POWER BOX 3/2"
Vannes de régulation pour très haute pression
Regelventile für sehr hohe Druck



MULTI-JET 2800 bar (40K psi)
Système de préparation pour planchers et coques
Vorbereitungssystem für Böden und Rumpfe



Vêtements de protection pour jet d'eau
Schutzkleidung für Wasserstrahlen



Vanne à pedale 1500bar / 22kpsi en acier avec cartouche
Fußventil 1500bar / 22kpsi in Stahl mit Patrone