

40.04 Tubi WaterBlast 750**(WaterBlast 750 Hoses)**

Tubi SPECIALI corrispondenti unicamente alle specifiche internazionali tipiche del waterjetting (RMA-USA; BFPA-UK, DIN-D; ISO 7751). Costruzione: 4 spirali in filo d'acciaio ad alto carico con raccordi "Interlock".

I tubi riportano stampigliata la Pressione di Lavoro Statico (WPS) indicata in tabella.

Special hoses corresponding only to international waterjetting specs by RMA-USA; BFPA-UK, DIN-D; ISO 7751. Construction : four or more heavy duty spirals of tensile steel, with rubber cover and Interlock fittings. Static Working Pressure below described printed on hoses.

L = 20m

D _I [mm - "]	D _{max} [mm]	D _E [mm]	BP [bar]	WPS [bar]	G	Peso [g/m]	L [m]	Cod.
10 - 3/8"	31	22	1875	750	22x1,5 DKO	750	20	40.04.011
12 - 1/2"	36.5	25	1875	750	24x1,5 DKO	910	20	40.04.021

40.05 Tubi WaterBlast Special**(WaterBlast Special Hoses)**

Tubi SPECIALI corrispondenti unicamente alle specifiche internazionali tipiche del waterjetting (RMA-USA; BFPA-UK, DIN-D; ISO 7751). Costruzione: 6 spirali pesanti in filo d'acciaio ad alto carico con raccordi "Interlock". I tubi riportano stampigliata la Pressione di Lavoro Statico (WPS) indicata in tabella.

Special hoses corresponding only to international waterjetting specs by RMA-USA; BFPA-UK, DIN-D; ISO 7751. Construction : six or more heavy duty spirals of tensile steel, with rubber cover and Interlock fittings. Static Working Pressure below described printed on hoses.

L = 15m

D _I [mm - "]	D _{max} [mm]	D _E [mm]	BP [bar]	WPS [bar]	G	Peso [g/m]	Cod.
12 - 1/2"	36.5	29	3500	1400	24x1,5 DKO	1870	40.05.020
19 - 3/4"	43	36	3375	1350	36x2 DKO	2500	40.05.030

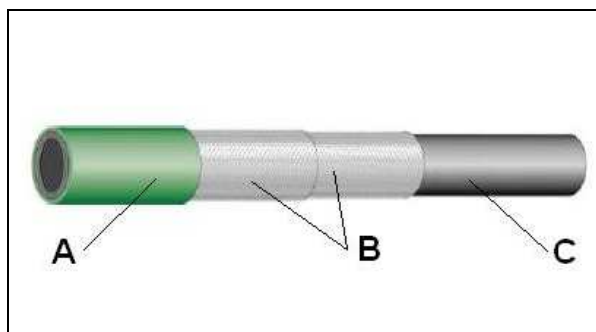
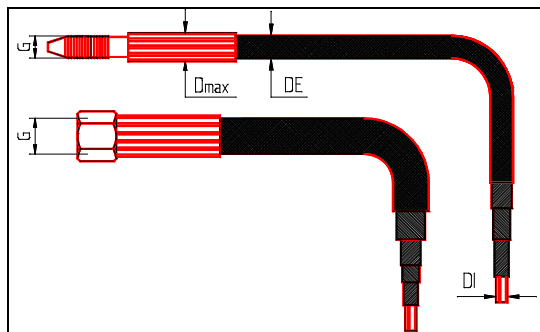
41. TUBI TERMOPLASTICI**(THERMOPLASTIC HOSES)**

Tubi termoplastici multistrato:

- A. Tubo esterno: Poliammide
- B. Rinforzo: spirali in filo di acciaio tensile;
- C. Tubo interno: Poliammide

Multilayer thermoplastic hoses:

- D. *Inside hose: PolyAmide;*
- E. *Press.Support: layers of high tensile steel wire;*
- F. *Outside hose: PolyAmide;*



41.01 Flessibili Tipo 2
(Flex Lances Type 2)

Applicazione: Pulizia tubi, fasci tubieri, condensatori e con attrezzature idrodinamiche.

Materiali:

Tubo interno: PoliAmmide PA11/12;
 Tubo esterno: PoliAmmide PA11/12 (Poliuretano PUR per il tipo W e PUR alto spessore per WR);

Rinforzo: 2 spirali in filo di acciaio tensile (4 spirali per il tipo W);

Raccordi (G): Tipo M/M (eccetto F/F per tipo W / WR), altri tipi a richiesta.

Temperatura di esercizio: -30°C / +80°C.

Colore: Verde; nero per il W; argento per il WR.

Opzionale: guaina protettiva in PVC spiralato.

Applications: cleaning of pipes, tubes, pipe bundles, condensers with waterjetting equipment.

Material:

Inside hose: PolyAmide PA11/12;

Outside hose: PolyAmide PA11/12 (Polyurethane PUR for type W and PUR/high thickness for WR);

Press.Support: 2 layers of high tensile steel wire (4 layers for type W / WR).

Fittings (G): type M/M (except F/F for type W / WR), other types upon request.

Working temp: -30°C / +80°C (-22°F / 140°F).

Colours: Green; Black for W, and Silver for WR.

Optional: reinforced PVC outside protective cover

Tipo/ Type	D _i [mm]	D _{max} [mm]	D _E [mm]	P _{max} [bar]	L [m]	G	Cod.
3/2	3,2	9,5	6,9	1000	1	--	41.01.001
					--	1/16" NPT	41.01.000
					6		41.01.002
					8		41.01.003
4/2	4	10,2	8	1200	1	--	41.01.011
					--	M7 - 1/8"	41.01.010
					6		41.01.012
					8		41.01.013
					10		41.01.014
					12		41.01.015
5/2	5	13	9,4	1040	1	--	41.01.021
					--	1/8"BSPP	41.01.020
					6		41.01.022
					8		41.01.023
					10		41.01.024
					12		41.01.025
6/2	6,3	14	11,5	1000	1	--	41.01.031
					--	1/4"BSPP	41.01.030
					6		41.01.032
					8		41.01.033
					10		41.01.034
					12		41.01.035
8/2	8,1	18	13,3	840	1	--	41.01.041
					--	1/4"BSPP	41.01.040
					6		41.01.042
					8		41.01.043
					10		41.01.044
					12		41.01.045
10/2W	10	---	17	1000	1	--	41.01.051
					--	M22x1,5 DKO	41.01.050
					20		41.01.052
13/2W	12,8	---	20,4	1000	20	M24x1,5 DKO	41.01.062
13/2WR	12,8	---	22,2	1000			41.01.063

Applicazione: impiego con attrezzature idrodinamiche.

Materiali:

Tubo interno: PoliAmmide PA11/12 o POM

Tubo esterno: PoliAmmide PA11/12

Rinforzo: 4 spirali in filo di acciaio tensile

Raccordi (G): Tipo M/M (eccetto TIPO 8/4, L = 5m). Altri tipi a richiesta.

Temperatura di esercizio: -30°C / +80°C

Colore: Grigio.

Opzionale: guaina protettiva in PVC spiralato.

Applications: cleaning with VHP waterjetting equipment.

Material:

Inside hose: PolyAmide PA11/12, or POM

Outside hose: PolyAmide PA11/12

Press.Support: 4 layers of high tensile steel wire

Fittings (G): type M/M (except type 8/4 L=5m), other types upon request.

Working temp: -30°C / +80°C (-22°F / 140°F).

Colours: Grey.

Optional: reinforced PVC outside protective cover.

Tipo/ Type	D _I [mm]	D _E [mm]	P _{max} [bar]	Peso [kg/m]	G	L [m]	Cod.
8/4	8	14,6	1500	0,390	--	1	41.02.001
					Raccordatura/ <i>Fittings</i>	--	41.02.000
					9/16"x18UNF(LH) X M24x1,5	5	41.02.002
10/4	9,9	18,4	1500	0,690	--	1	41.02.011
					M24x1,5	--	41.02.010
						20	41.02.012
					--	1	41.02.021
13/4	12,8	21,4	1280	0,800	M24x1,5	--	41.02.020
						20	41.02.022
					--	1	41.02.031
13/4H	12,8	22	1400	0,880	M24x1,5	--	41.02.030
						20	41.02.032
					--	1	41.02.041
20/4	19,8	29,6	1000	1,350	M36x2	--	41.02.040
						20	41.02.042

Applicazione: impiego con attrezzature idrodinamiche di ultra pressione.

Materiali:

Tubo interno: PoliAmmide PA11/12 o POM

Tubo esterno: PoliAmmide PA11/12

Rinforzo: 6 spirali in filo di acciaio tensile

Raccordi:

M/M per tipo 5/6 e 8/6;

F/F per tipo 10/6, 13/6 e 20/6.

Altri tipi a richiesta

Temperatura di esercizio: -30°C / +80°C

Colore: Blu (6); Rosso (6H); Giallo (UHP)

Opzionale: guaina protettiva in PVC spiralato

Applications: cleaning with UHP waterjetting equipment.

Material:

Inside hose: PolyAmide PA11/12 or (POM)

Outside hose: PolyAmide PA11/12

Press.Support: 6 layers of high tensile steel wire

Fittings:

M/M for types 5/6 and 8/6;

F/F for types 10/6, 13/6 and 20/6.

Other types: upon request

Working temp: -30°C / +80°C (-22°F / 140°F);

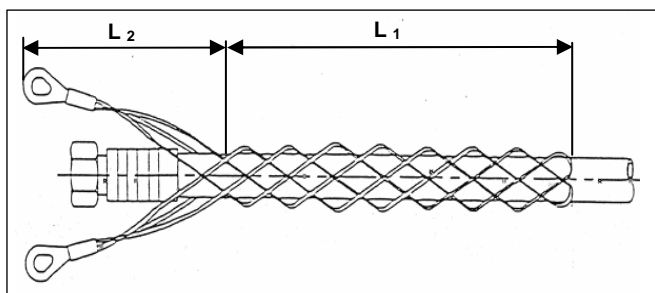
Colours: Blue (6), Red (6H), Yellow (UHP)

Optional: reinforced PVC outside protective cover

Tipo/ Type	D _I [mm]	D _E [mm]	P _{max} [bar]	Peso [kg/m]	G	L [m]	Cod.
5/6	5	13,4	2500	0,450	---	1	41.03.001
					14x1,5LH	20	41.03.002
					9/16"x18 UNF-LH	5	41.03.003
					9/16"x18 UNF-LH	20	41.03.004
5/6H	5	13,8	2800	0,520	---	1	41.03.011
					9/16"x18 UNF-LH	20	41.03.012
					14x1,5 LH	20	41.03.013
6/6H	6	16,4	2800	0,750	---	1	41.03.014
					9/16"x18 UNF-LH	20	41.03.015
8/6	8	16,4	2100	0,64	---	1	41.03.021
					9/16"x18 UNF-LH	20	41.03.022
					14x1,5 LH	20	41.03.023
8/6H	8	17,8	2500	0,830	---	1	41.03.031
					9/16"x18 UNF-LH	20	41.03.032
					14x1,5 LH	20	41.03.033
13/6	12,8	23,4	1800	1,160	---	1	41.03.041
					24x1,5DKO	20	41.03.042
20/6	19,8	32,5	1400	1,600	---	1	41.03.051
					36x2DKO	20	41.03.052
5 UHP	4,5	15,3	3200	0,693	---	1	41.03.061
					9/16"X18 UNF-LH	20	41.03.062
					14x1,5-LH	20	41.03.063
6 UHP	5,8	18,6	3200	1,060	---	1	41.03.071
					9/16"X18 UNF-LH	20	41.03.072
					14x1,5-LH	20	41.03.073
8 UHP	7,6	22,0	3200	1,500	---	1	41.03.081
					9/16"X18 UNF-LH	20	41.03.082
					14x1,5 LH	20	41.03.083

Viene consigliato l'uso per trattenere in caso di sfilamento le porzioni di tubo che si trovano in corrispondenza della pompa e dell'utilizzo (pistola, valvola a pedale, etc.). Le calze di sicurezza sono realizzate in rete di acciaio galvanizzato con occhielli di bloccaggio ai supporti. I terminali non prevedono punti di saldatura in modo da evitare danni alle mani durante il montaggio.

Made out of high tensile wire rope with double fastening eyes to check one hose end. Their use is highly recommended to hold firmly on place critical sections of hose and flexible lances close to pump and/or utilization points: guns, foot-valves, etc.



Tipo/ Type	D _E tubo [mm] D _E Hose [mm]	L ₁ [mm]	L ₂ [mm]	Rif.	Cod.
KH-9/1S	7 ÷9	130	140	250.030	41.20.006
S-15/2	10 ÷15	600	140	246.010	41.20.001
S-20/2	15 ÷20	600	180	246.030	41.20.002
S-25/2	20 ÷25	600	200	246.050	41.20.009
S-30/2	25 ÷30	600	200	246.080	41.20.003
S-40/2	30 ÷40	600	220	246.140	41.20.004
S-50/2	40 ÷50	600	250	246.190	41.20.005
S-60/2	50 ÷60	600	280	246.250	41.20.007

- **WR-1:** per trattenere con sicurezza tubi già raccordati mediante due cappelletti autostrozzanti.
Safety hose check with spring loaded retainers to hold 2 hoses

Tipo/ Type	D _E tubo [mm] D _E Hose [mm]	L ₁ [mm]	L ₂ [mm]	Rif.	Cod.
WR-1	---	---	---	SAL "A"	41.20.008