



PTC: PROFESSIONAL WATERJETTING EQUIPMENT

MODELLO (Unità su pianale):

PTC-7 / K350

A) **POMPA** mod. KAMAT K35000

Volumetrica a 3 pistoni industriali di tipo speciale con sistema raffreddamento tenute per pistoni oltre 1000 bar e con kit pistoni UHP (Ultra High Pressure).

- | | |
|---|--|
| ➤ Lubrificazione | Forzata con scambiatore di calore olio - acqua |
| ➤ Riduttore incorporato, rapporti disponibili | i = 3,39 - 4,05 - 4,76 - 5,25 |
| ➤ Corsa pistone | c = 140 mm |
| ➤ Testata | In acciaio inox 1.4313 |
| ➤ Regolatore di pressione | Max: 1500 bar - 240 l/min |
| ➤ Valvola di sicurezza | A norme CE |
| ➤ Manometro | A bagno d'olio di glicerina |
| ➤ Peso | 1220 kg |
| ➤ Prestazioni: - Pressione / Portata | Vedi tabella allegata |
| - Velocità albero a manovelle | Max: 440 giri/min |
| ➤ Impianto alimentazione acqua | 3" e valvola ON/OFF |

B) **VERSIONE DIESEL**

PTC-7 / K350-D

- | | | | |
|---------------------------------|------------------------|------------------|---------------------|
| ➤ Motore: IVECO Cursor C13 ENTX | Cilindri: n.6 in linea | Emissioni: | EPA Tier3-CE Step-3 |
| Tipo: | Turbo Intercooler | Raffreddamento: | Ad acqua |
| Alesaggio x corsa, mm: | 135x150 | Cilindrata tot.: | 12880cc |
| Potenza max [cv / kW]: | 510/375 | Giri /min: | 2100 |
| Peso [kg]: | 1040 | Avviamento: | Elettrico |
- Quadro comandi standard con arresto motore per allarmi con sensori su pressione olio, temperatura acqua/olio, contagiri/ore, spie allarmi, chiave accensione e stop motore.
 - Frizione: industriale tridisco 14" flangiata su motore.
 - Trasmissione: mediante giunto d'accoppiamento munito di bussole coniche e coprigiunto.
 - Pianale: in tubolare rettangolare e profilati in ferro, su supporti e tamponi in gomma, provvisto di 4 golfari o piastre di sollevamento, trattato con antiruggine e vernice di qualità (standard RAL Arancio 2009).
 - Serbatoio gasolio per autocarro (Dir. 19*/2000/8-CE e Dir. Min. Trasp.) montato sul pianale.
 - Batteria: n.2 di tipo industriale con copertura e stacca batteria (impianto 24 V/cc).

C) **VERSIONE ELETTRICA**

PTC-7/ K350-E

- A richiesta

D) **VERSIONE UHP**

PTC-7/ K350 UHP

- Prestazioni Max Pompa: 3150 bar, 58 l/min, 440 rpm, 350 kW
- Assemblaggio: Vedi scheda descrittiva delle unità UHP

E) **ACCESSORI SU RICHIESTA**

Carrello, tetto, cabina insonorizzata, filtrazione acqua, stabilizzatore di aspirazione, pompa centrifuga, quadri speciali allarmi. Motori equivalenti su richiesta. Versione Elettrica con Inverter o Soft-Start.

Nota: le caratteristiche tecniche possono venir modificate dal costruttore senza preavviso.



PTC: PROFESSIONAL WATERJETTING EQUIPMENT

POMPA A PISTONI TIPO / PLUNGER PUMP TYPE

KAMAT K 35000

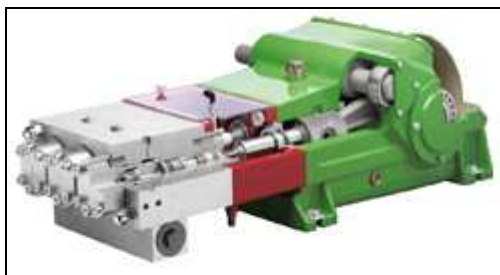
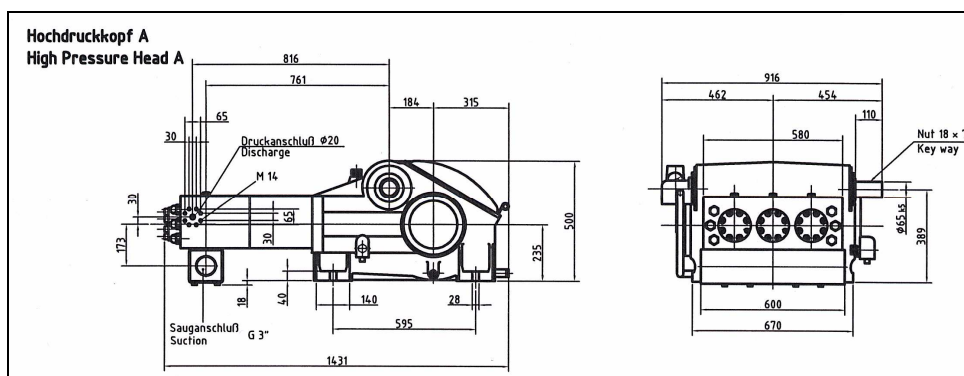


TABELLA PRESTAZIONI / PERFORMANCE TABLE

Pompa tipo / Pump type	Portata / Water Flow l/min	Pressione / Pressure (bar)				Testata tipo Pumphead Type		
		a potenza di ingresso : / at rated input power :				A	M	C
		cv/hp (kW)	cv/hp (kW)	cv/hp (kW)	cv/hp (kW)			
giri/min – rpm max : 440		380 (280)	430 (315)	450 (330)	480 (350)			
K 35018	47	3100	3500	-	-	X		
K 35020	58	2500	2800	2950	3150	X		
K 35022	70	2075	2335	2440	2500	X		
K 35024	83	1750	1960	2050	2200	X		
K 35026	98	1480	1670	1750	1880	X		
K 35028	114	1280	1440	1540	1620	X		
K 35030	131	1150	1300	1350	1440	X		
K 35032	149	1020	1150	1200	1265	X		
K 35036	188	815	905	950	1000	X		
K 35040	232	665	755	780	810	X		
K 35045	294	525	595	625	640	X		
K 35050	363	405	455	480	505	X		
K 35055	439	335	375	395	420		X	X
K 35060	523	280	315	330	350		X	X
K 35065	613	240	270	285	300		X	X
K 35070	711	205	230	245	260		X	X
K 35075	816	180	200	210	225			X
K 35085	1049	140	160	165	175			X
K 35095	1310	110	125	130	140			X



Dimensioni/Peso unità: (valori indicativi)
Dimensions/Weight unit : (approx values)

- Unità PTC-7/K350-D su pianale (LxlxH/w): 4020 x 2150 x 2000 mm / 4700 kg
Unit PTC-7/K350-D skid mounted:
- Unità PTC-7/K350-D insonorizzata e carrellata(LxlxH/w): 4590 x 2150 x 2450 mm / 5600 kg
Unit PTC-7/K350-D on trolley and with sound proof cabinet: